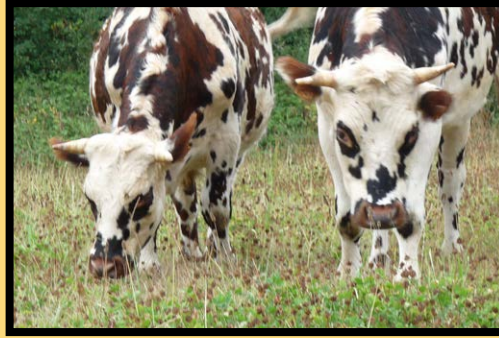



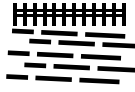

# BOVINS MIXTE

Noémie Legrand

Bocage de Coutances et Saint-Lô

« Bénéficiaire du potentiel de chaque animal »



	LAIT VIANDE
	75 HA
	100 UGB BOVINS MIXTE

## DES ANIMAUX PERFORMANTS ET DES PRODUITS QUALITATIFS

En choisissant d'élever des vaches de race normande, Noémie souhaite privilégier des animaux rustiques, adaptés au territoire et favorisant une production laitière et de viande de qualité. Son objectif est d'adapter la conduite de son système aux saisons pour bénéficier pleinement du potentiel de chaque animal. N'étant pas issue du milieu agricole, l'agricultrice souhaite trouver du sens et du plaisir dans ce métier.

## S'INSTALLER ET TOUT CHANGER

Noémie a effectué des changements très rapidement. Bien qu'elle ne regrette pas, elle suggère de prendre un peu plus de temps pour transformer un système.

**avril 2018 : Installation.**  
Installation après 6 mois de parrainage.

**mai 2018 : Passage en bio.**

**été 2018 : Normandisation du troupeau.**  
Mise en prairie.

## PERSPECTIVES

**1** La ferme est proche d'une voie verte. Avec des associés à venir, Noémie souhaite profiter de cet atout pour créer une auberge et faire de l'accueil.

**2** En ce qui concerne les productions de la ferme, l'agricultrice n'exclut aucun changement en adoptant une démarche de remise en question constante.



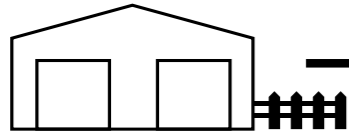
## LE SYSTÈME DE PRODUCTION

### DE LA PRODUCTION A LA COMMERCIALISATION

- 1 UTH
- 75 ha
- 100 UGB
- Label AB

- 150 000 L de lait bio;
- Viande de bœufs, génisses viande, veaux, réformes.

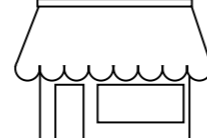
- Laiterie ;
- Vente directe pour une partie de la viande, ou en restaurants et boucheries



La ferme



Les produits



Les débouchés

BON PLAN !

### OPTIMISER TOUS LES ANIMAUX



Le choix de la race normande lui permet de valoriser ses animaux pour la production laitière et pour la viande.

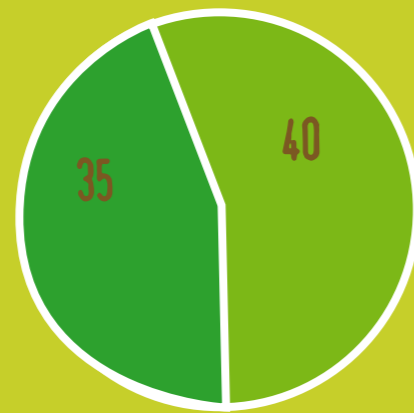
Les animaux restent à l'herbe le plus possible, avec de rares compléments comme du tanin de châtaigne ou de la

luzerne. Le but est d'apporter une ration équilibrée et en adéquation avec un système herbager dont la flore évolue selon les saisons, sans apport de maïs ou autre.

### L'UTILISATION DE LA SURFACE (EN HA)

UN SYSTEME 100 % HERBAGER

DES ANIMAUX MIS EN VALEUR EN LAIT COMME EN VIANDE.



- Prairies naturelles
- Prairies temporaires

ZOOM PRATIQUE

### LES VÊLAGES GROUPÉS

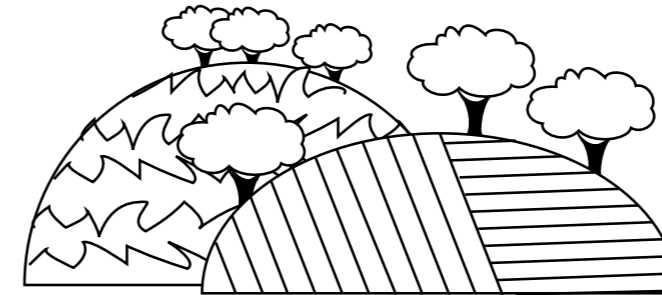
Les vêlages groupés de printemps permettent à Noémie d'optimiser son organisation de travail. Cette pratique d'élevage lui permet d'allier performances zootechniques, environnementales et sociales.



## LES PLUS-VALUES DE LA FERME

PLUS-VALUE 1

### ENRICHISSEMENT DE LA BIODIVERSITÉ



L'herbe et les haies enrichissent une biodiversité importante, surtout en marais.

PLUS-VALUE 2

### UNE VALEUR AJOUTÉE IMPORTANTE

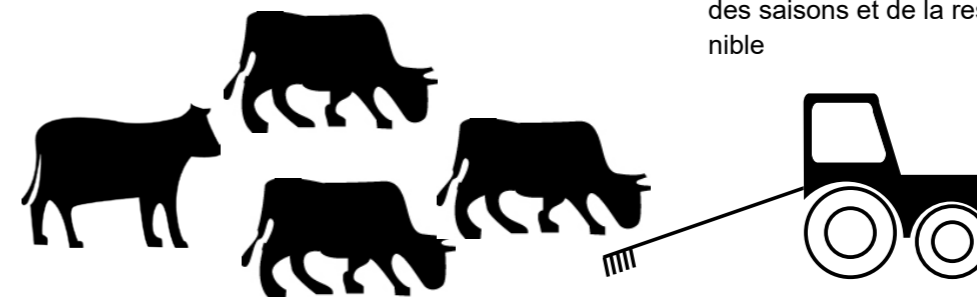
Grâce à son réseau de connaissances, Noémie vend sa viande directement à des restaurateurs parisiens. Cela lui permet de promouvoir ses produits issus de l'agriculture biologique et de valoriser son métier d'agricultrice. Grâce à ce système de commercialisation, elle peut se dégager un revenu adapté et répondre à des valeurs fondamentales pour la pérennité de son activité : créer une production de qualité valorisant la race normande en harmonie avec un environnement typique du terroir du Cotentin.



PLUS-VALUE 3

### UN SYSTÈME ADAPTÉ À SON ENVIRONNEMENT

La conduite de l'élevage s'organise au rythme des saisons et de la ressource en herbe disponible



## RÉSULTAT ÉCONOMIQUE

Les chiffres de cette page se basent sur des résultats 2020 ou 2021 selon les fermes enquêtées. Cela n'a pas de valeur de représentation statistique et les chiffres sont à replacer sur le contexte de l'année mais cela permet de donner un ordre de grandeur des performances technico économiques. Toujours à titre de repère, les ratios sont comparés aux résultats RICA\* de l'Otex de la ferme étudié.

  
1 UTH

  
75 HA

  
100 UGB

RICA 2020 : 1,99 UTH ; 130,65 HA ; 178,52 UGB

Produits de l'Activité ( 93 475 €)

- Charges liées à la production  
(semences, animaux, fioul...)

= Valeur ajoutée ( 39 813 €)

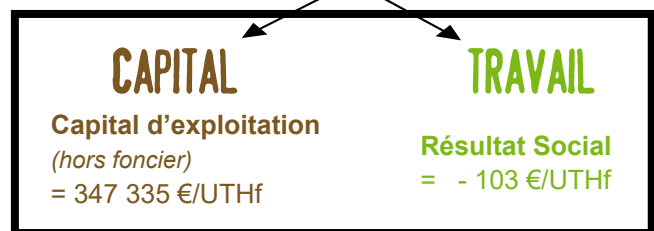
+ Aides ( 56 401 €)  
- Fermage, Impôts et Taxes  
- Charges de main d'œuvre  
(cotisations sociales exploitants, salaires  
et cotisations salariés)

= EBE ( 27 603 € /UTHf)

+ Produits financiers  
- Annuités

= Revenu Disponible ( - 8 091 € / UTHf)

La richesse créée et les aides sont ensuite réparties entre les moyens de productions : Capital, Terre, Travail...



= Revenu Disponible RICA ( 16 356 € / UTHf)

## BEAUCOUP DE TRAVAIL

Pour le moment, Noémie travaille près de 70h par semaine. Elle ne prend ni week-end ni congés. Cependant, elle dit que ne pas avoir de vacances ne la dérange pas et son rythme de vie actuel lui correspond. Elle aime profiter de la liberté d'organisation de son travail que procure le métier. Même si elle accueille des stagiaires, elle ne souhaite

pas déléguer certaines tâches, même quelques jours, à un vacher.

Bien que les annuités soient pour le moment importantes, du fait de l'installation et des changements récents, la viabilité technique et économique de son système lui permettra d'assurer la durabilité dans son activité.