

ÉQUIPE DU RÉSEAU DES CIVAM NORMANDS 2025

PÔLE INSTALLATION-TRANSMISSION



Sophie MARTINET

Animatrice
Installation et Transmission



Jeanne GERMANICUS

Animatrice
Installation et Transmission

DIRECTION



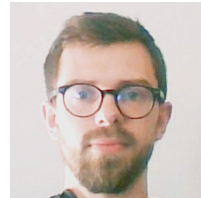
Fabienne BOIS

Directrice



Julie CHAPDELAIN

Assistante administrative
Référente formation



Théotime ENDELIN

Assistant administratif
et financier

PÔLE ADMINISTRATIF ET FINANCIER



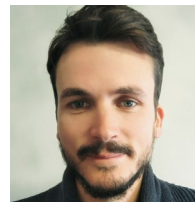
Baudouin GRASSIN

Animateur
Systèmes herbagers
et Grandes cultures



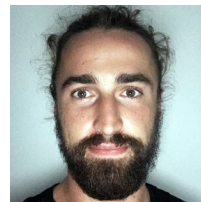
Léo TOUTAIN

Animateur
Agriculture durable
et Systèmes herbagers



Maxime PERNEL

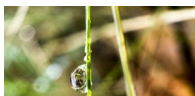
Animateur
Agriculture durable
et Climat



Théo PERZO

Animateur
Agriculture durable
et Travail

PÔLE AGRICULTURE DURABLE



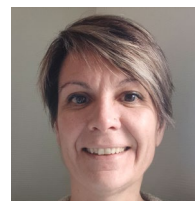
En attente photo



Adèle PEYRARD

Animatrice Alimentation

PÔLE ALIMENTATION



Sandrine LEPETIT

Animatrice Éducation à l'Environnement | Fermes ouvertes
Petits ruminants | PPAM (Plantes à parfum, Aromatiques et Médicinales)

PÔLE EE - FERMES OUVERTES - PPAM